

FICHE TECHNIQUE

Le Poids de l'âme – tout est provisoire
Chiara Marchese
Fiche technique établie en octobre 2021



Contacts:

Geoffrey Dugas, general and sound direction 06 87 34 30 90

Mail: dugasgeoffrey@yahoo.fr

Bernard Revel, scenography and light designer 06 18 82 68 68

Mail: bernardrevel@wanadoo.fr

Durée du spectacle: 1h05 mn

Personnel en tournée: une artiste-interprète, un régisseur lumière, un régisseur son, une chargée de diffusion selon les lieux.

Plateau:

Dimensions minimum souhaitées pour notre implantation: 9 mètres de profondeur par 13 mètres d'ouverture.

Une étude doit être menée si les dimensions sont différentes.

La scénographie du projet est composée:

D' un tapis blanc en bon état, à fournir par vos soins, disposé dans le sens face lointain sur 7,5m d' ouverture (5 lés de 1,5m) sur 7 m de profondeur (surplus des rouleaux massés au lointain) posé sur un sol noir (plancher ou tapis de danse),+1 lé supplémentaire face noire à fournir.(un plan de pose sera fourni pour réaliser le pré-montage)

Un sous perchage devant également être fournis par vos soins dans son complet - tubes (2x6mètres + 8 mètres) et guindes noires (10) pour les suspendre à 3,30 m de haut, il recevra des accessoires toiles; sur le plan lumière joint ce dispositif est positionné.

D'un fil souple, installé sur des chèvres, traversant l' espace de cour à jardin

2x 250 Kg de lesté seront nécessaires, si absence d' ancrages existants au bon positionnement.

8 pains de charge en fonte de 10 Kg seront nécessaires pour lester des accessoires de jeu.

20 pains supplémentaires (à confirmer)

A fournir : un escabeau (7 marches)

À priori, cage de scène à nu, à confirmer en présence de l' équipe.

Lumières:

Un jeu d'orgue à mémoire (type AVAB...)
42 gradateurs x 3 Kw

8 PC 1 Kw (203+ R132)
11 PC 2 Kw (avec volets 4 faces)(10x203+R132 et 1x201+202+R132)
7 découpes 1 Kw type 614 sx (203+R132)
2 découpe 1 Kw type 613 sx (203 +R119)
2 découpes 2 Kw type 713 sx (203+R132 et 201+R119)
8 PAR (7 en CP62 (202) + 1 en CP61)
10 cycliodes au sol (8 sur platines) (203 +250)

Accessoires:

11 volets 4 faces pour PC 2Kw
1 pied projecteur
9 platines de sol
1 porte gobo pour 713 sx

Son:

Une façade stéréo avec sub
4 speaker indépendants
Un multipares

Régies: elles devront être installées en salle

Loges:

Une loge avec douche, serviettes de bain, miroir et portants à costumes.
Une loge pour l'équipe technique.
Les loges devront pouvoir fermer à clef.
Un accès internet dans les loges ou à défaut, ailleurs dans le théâtre.

CATERING

Sandwichs, fruits secs, eau minérale, jus de fruit, boissons chaudes... pour 4 personnes, les jours de représentation.

PLANNING DE MONTAGE ET PERSONNEL REQUIS

Ces demandes pourront être ajustées en fonction de votre salle après entretien, étude, et en accord avec votre régisseur général. À confirmer par Geoffrey et Chiara

Une pré-implantation générale est demandée, si impossibilité de réalisation en amont de notre arrivée, une révision du planning et demande en personnel suivant, devra être faite.

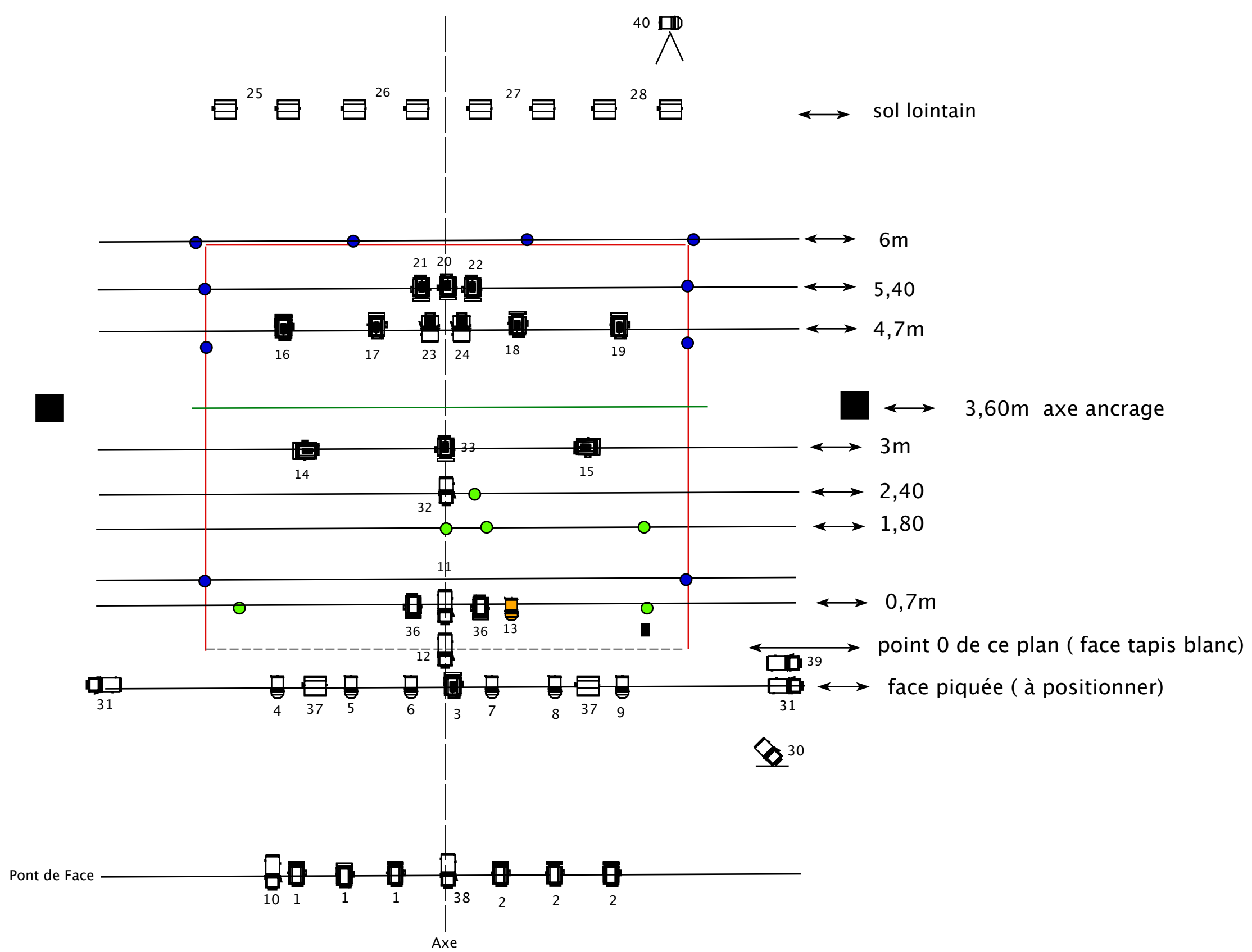
Planning J moins1

09h00 – 13h00	Montage plateau et installation des accessoires Montage lumière Montage son Lavage main /machine	1 régisseur plateau 1 machiniste 1 régisseur lumière 1 électricien 1 régisseur son 1 habilleuse (à confirmer)
14h00 – 18h00	Réglages lumière	1 régisseur plateau 1 machiniste 1 régisseur lumière 1 électricien 1 régisseur son

*à confirmer

Planning jour J

09h00 – 13h00	Fin réglages lumière Conduite lumière Balance son	1 régisseur lumière 1 électricien (à confirmer) 1 régisseur plateau 1 régisseur son
14h00 – 18h00	Répétition – raccords- Mise Cie	1 régisseur lumière 1 régisseur son 1 régisseur plateau
18h00-19h30		
20h00 – 23h	Spectacle (1h05) Démontage et chargement	1 régisseur lumière 1 régisseur son 1 régisseur plateau
21h30 +/-	Séchage des costumes	1 machiniste 1 habilleuse (à confirmer)



- tubes sous perchés pour accrochage toile à 3,3 m de haut (les tubes dans la profondeur font 6m)
- slack line
- - - - - Position de la face du tapis, côté blanc, posé sur sol noir dans le sens face lointain jusque derrière la toile du lointain sur 7,5 m d' ouverture (5 lés)
- 2 Charges 250 KG si pas de point existant au bon emplacement, pour ancrage slack line
- pains de charge 80Kg
- poulies (fournies)
- points accrochages tubes sous perchés
- PC 1KW (10) (203 + R 132)
- PC 2KW (11) (203 + R132 et 201)+ 10 volets quatre face
- Découpes 1KW type 614sx (7) (R 132 + R119)
- Découpes 1KW type 613sx (2) (R 132 + R119)
- Découpes 2KW type 713sx (2) + porte gobo (201+202+R119 et 203+R132)
- PAR CP61 (1) 203
- PAR CP62 (7 PAR en 202)
- Cycliodes (10) (203+ 250)

← → Echelle = 1 mètre

Le poids de l' âme...
 Chiara Marchese
 Lumières: Bernard Revel